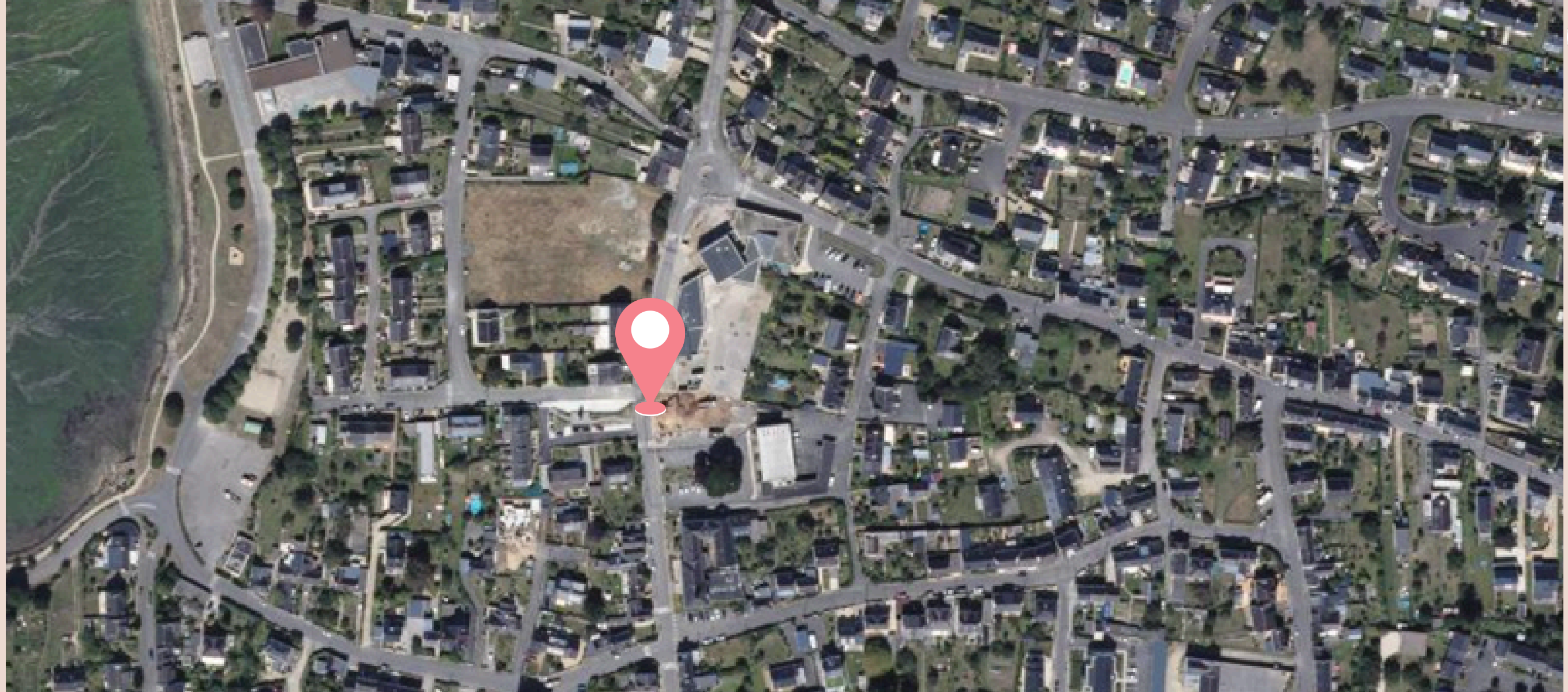


L
O
C
M
I
Q
U
E
L
I
C



LA RÉHABILITATION DU CENTRE-BOURG

Théorie du paysage

TRAVAIL COLLECTIF

SOMMAIRE

- Introduction.....p.1
- Les potentiels.....p.2-5
- Les dysfonctionnements.....p.6-9
- Les enjeux et nos pistes d'actions.....p.10-26
- Conclusion.....p.27



INTRODUCTION

INCOHÉRENCE

CONFUS

DÉSÉQUILIBRE

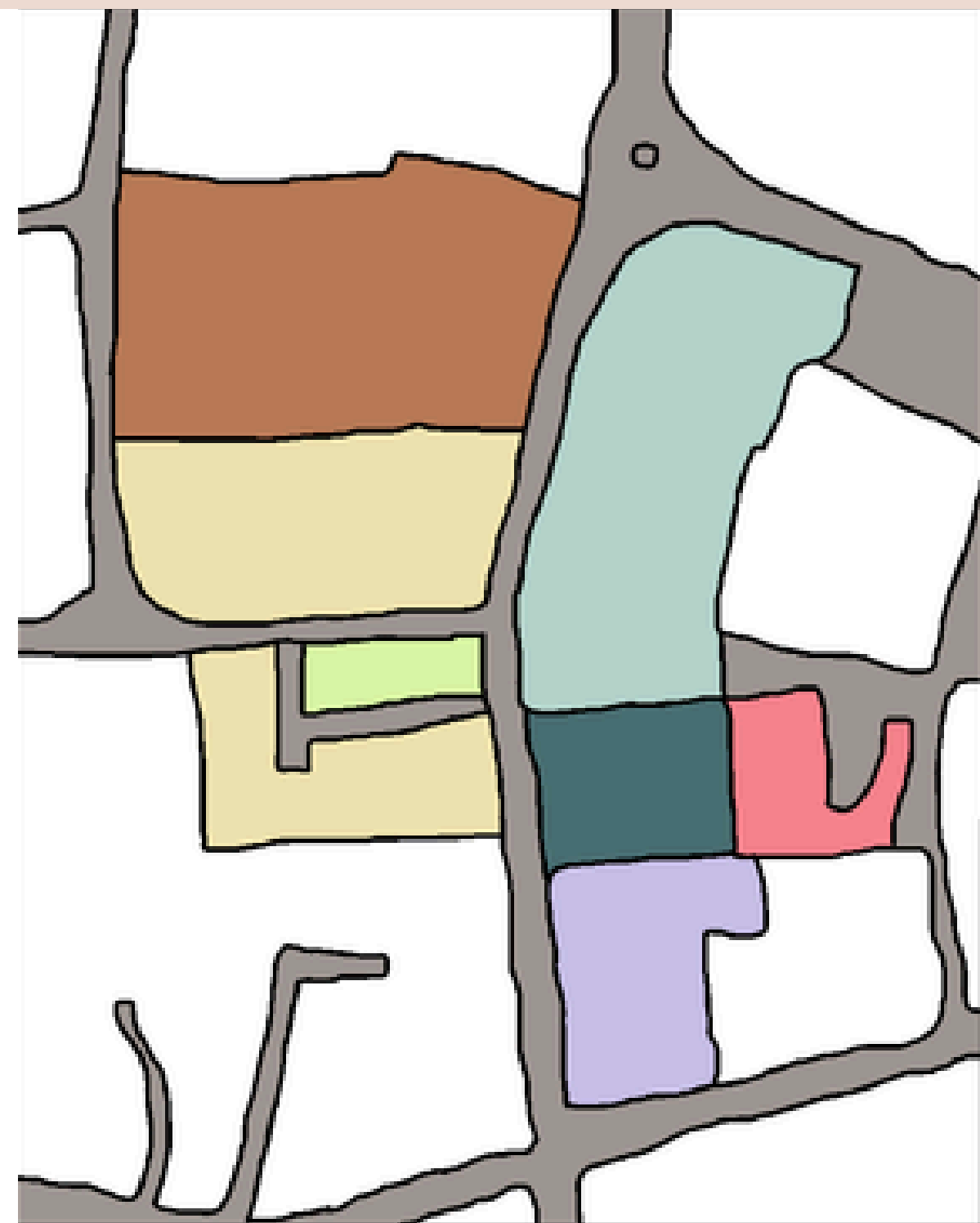
EN QUÊTE D'IDENTITÉ

EMBELLISSEMENT

REVALORISATION

Composition

-  Parking
-  Routes
-  La Poste + mairie
-  Parcelle vide
-  Quartier résidentiel
-  Chaufferie bois
-  Salle de spectacles
-  Ecole



LES POTENTIELS

Equipements
attractifs



Tissu bâti



Mobilité



LES POTENTIELS

Equipements
attractifs



Lieu social
Place
Salle de spectacle
Arbre



LES POTENTIELS

Zone urbaine

Résidences

Dédoublément des maisons

Garages pour maison

Tissu bâti



LES POTENTIELS

Mobilité



Passage fréquent
Bus, vélos, voitures
Proximité mer



LES DYSFONCTIONNEMENTS

Chaufferie
bois



Mobilité



Biodiversité



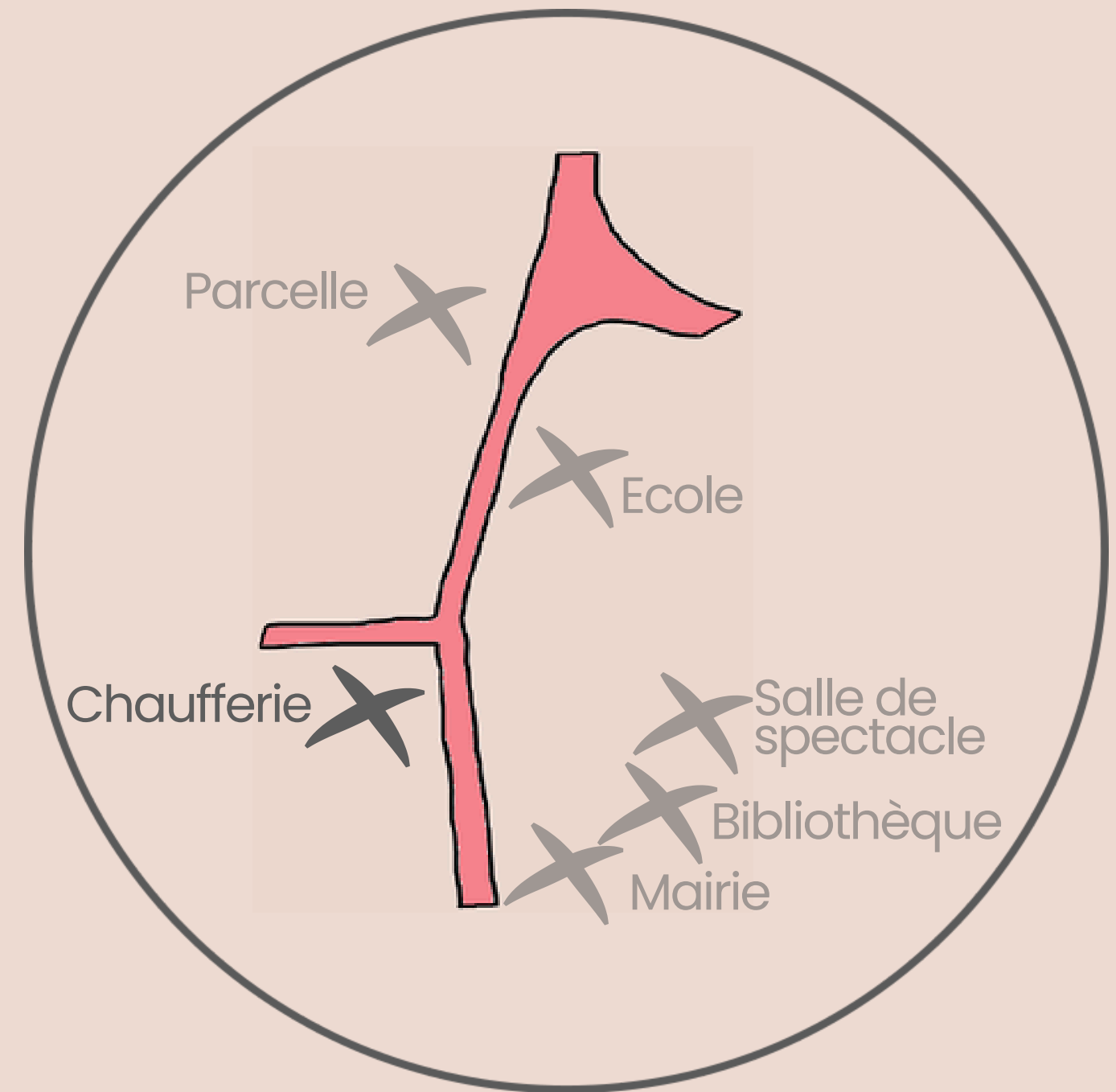
LES DYSFONCTIONNEMENTS

Odeurs

Fumée

Faible portée

Chaufferie
bois



LES DYSFONCTIONNEMENTS

Pollution

Trafic dense / sécurité

Manque de trottoirs

Absence hiérarchie des usages



LES DYSFONCTIONNEMENTS

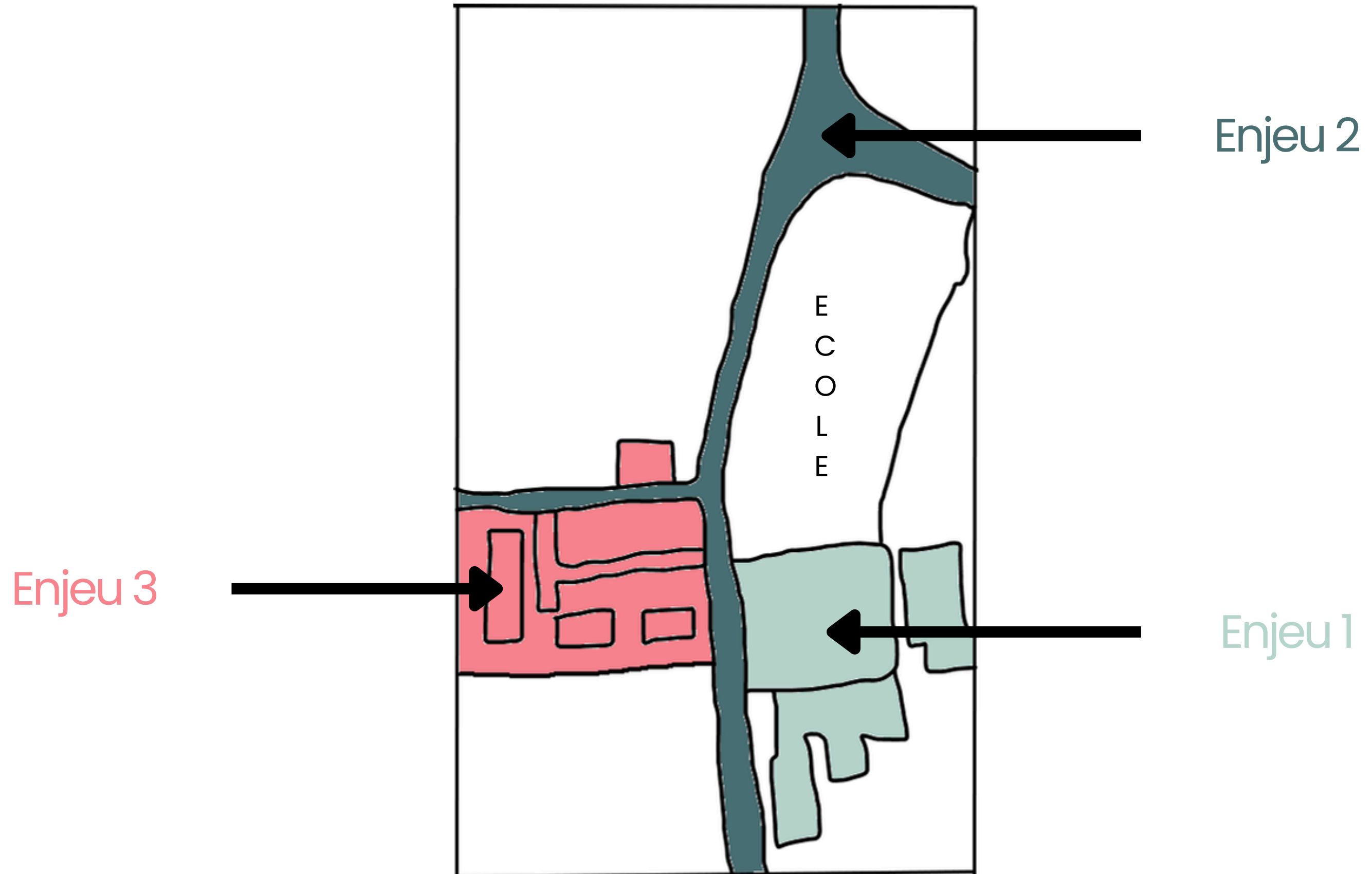
Absence strates de végétaux

- ✘ manque végétation
- ✘ peu de biodiversité
- ✘ liens entre les milieux

Biodiversité

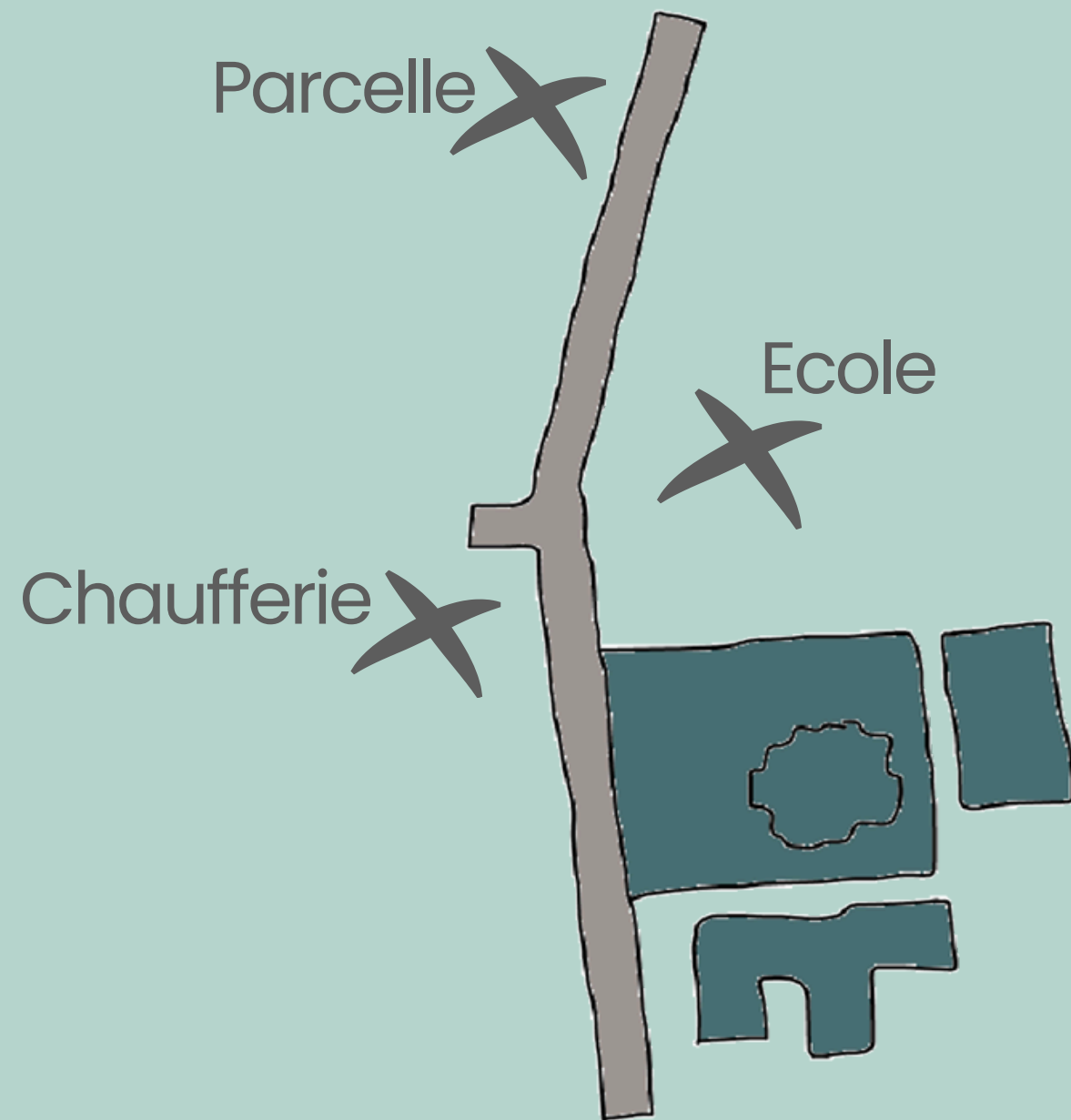


LES DIFFERENTS ENJEUX



L'ENJEU 1 ET NOS PISTES D'ACTION

Structurer autour de l'existant un aménagement répondant aux enjeux sociaux, environnementaux et esthétiques



L'ENJEU 1 ET NOS PISTES D'ACTION

Structurer autour de l'existant un aménagement répondant aux enjeux sociaux, environnementaux et esthétiques

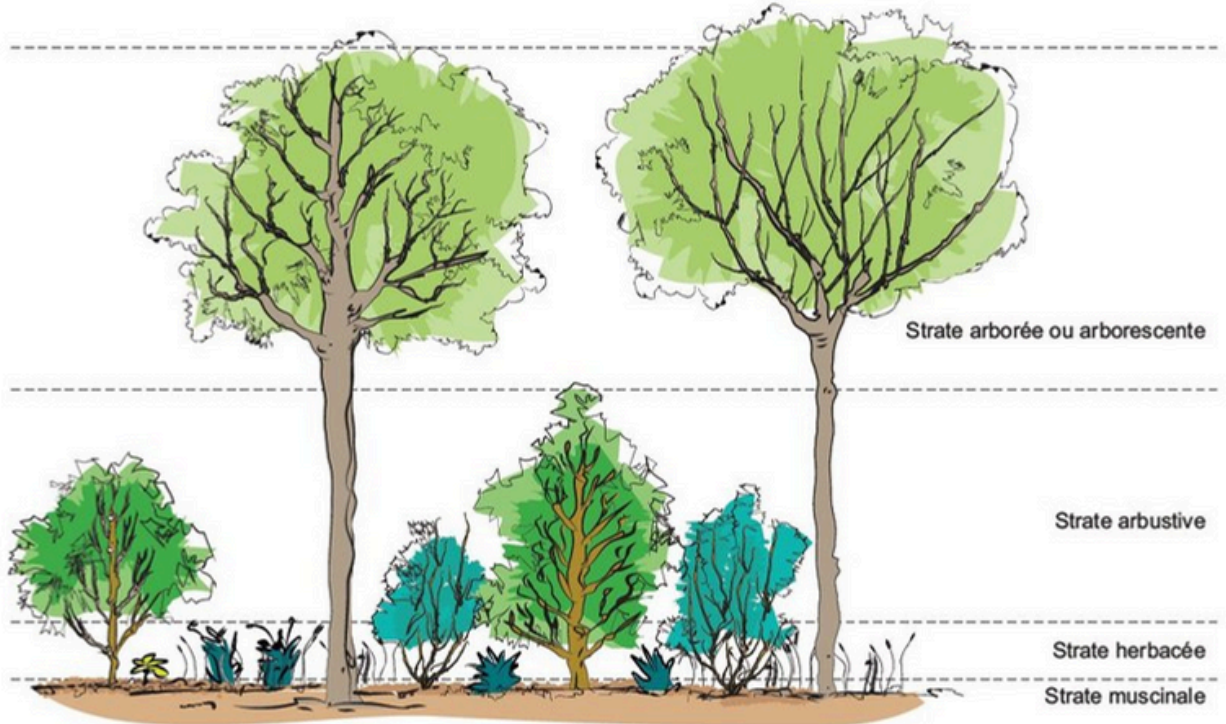
Rendre ce lieu accueillant et convivial



L'ENJEU 1 ET NOS PISTES D'ACTION

Structurer autour de l'existant un aménagement répondant aux enjeux sociaux, environnementaux et esthétiques

Améliorer la place de la biodiversité

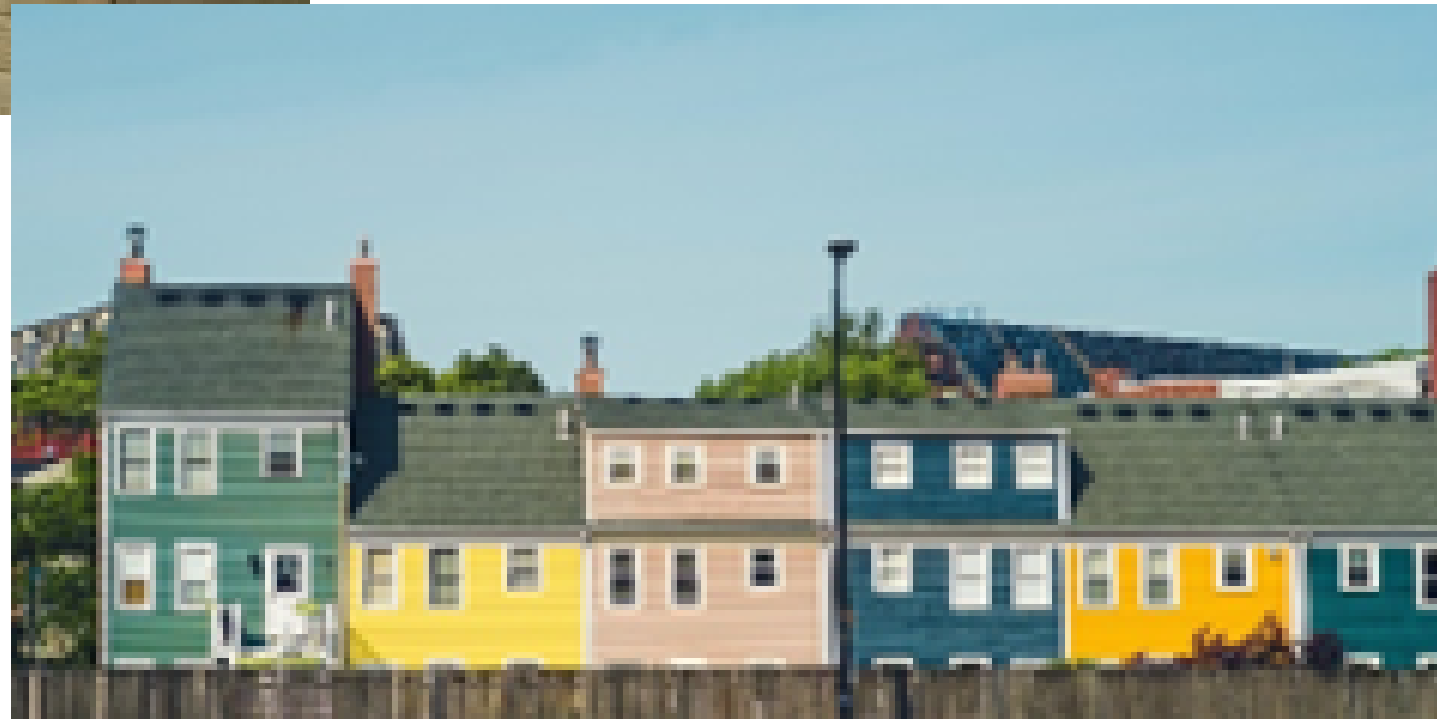


L'ENJEU 1 ET NOS PISTES D'ACTION

Structurer autour de l'existant un aménagement répondant aux enjeux sociaux, environnementaux et esthétiques



Rénovation et
embellissement
du bâti



L'ENJEU 1 ET NOS PISTES D'ACTION

Structurer autour de l'existant un aménagement répondant aux enjeux sociaux, environnementaux et esthétiques

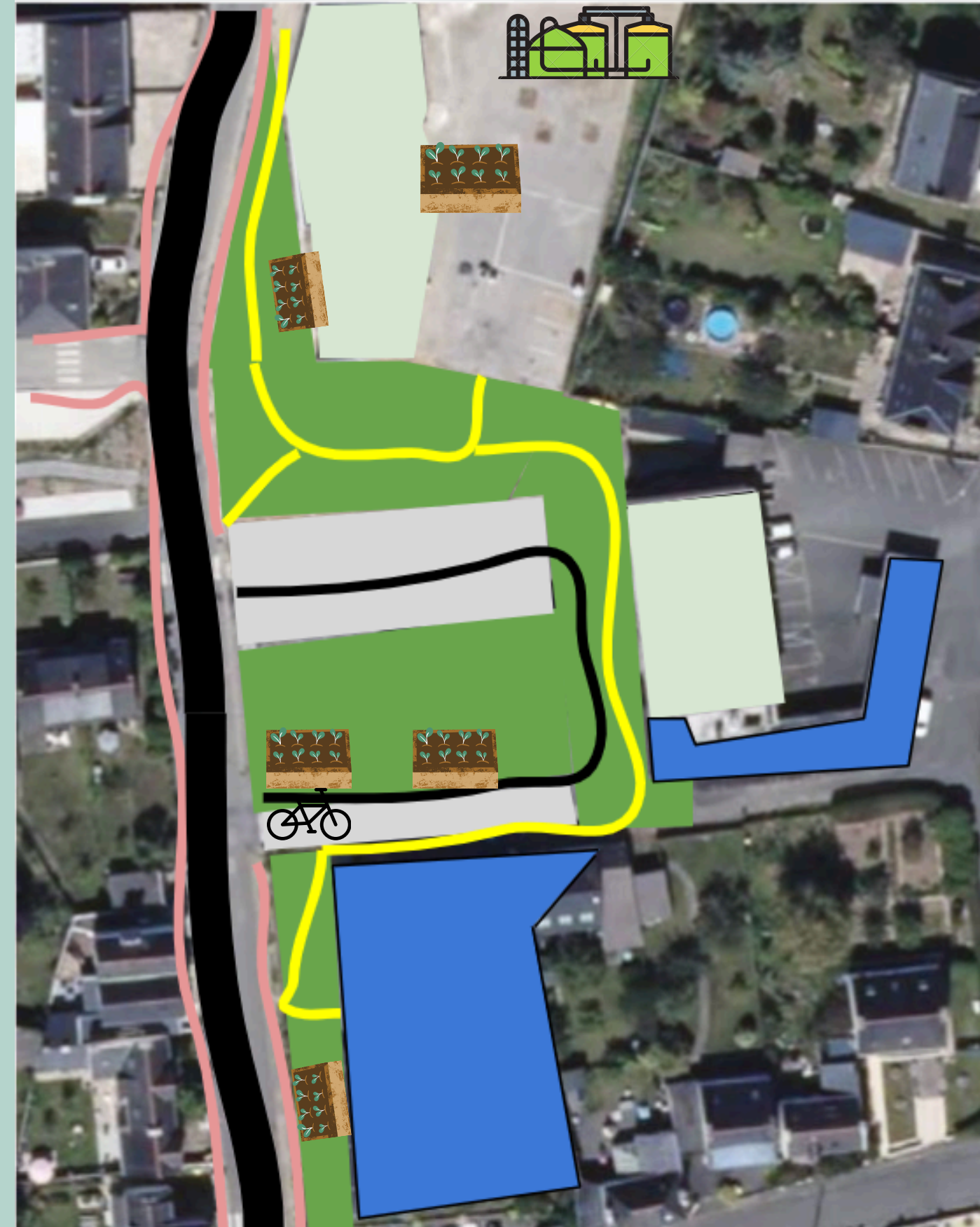
Développement
de l'énergie
locale



Avant



Après





Avant



Après





Avant



Après



L'ENJEU 2 ET NOS PISTES D'ACTION

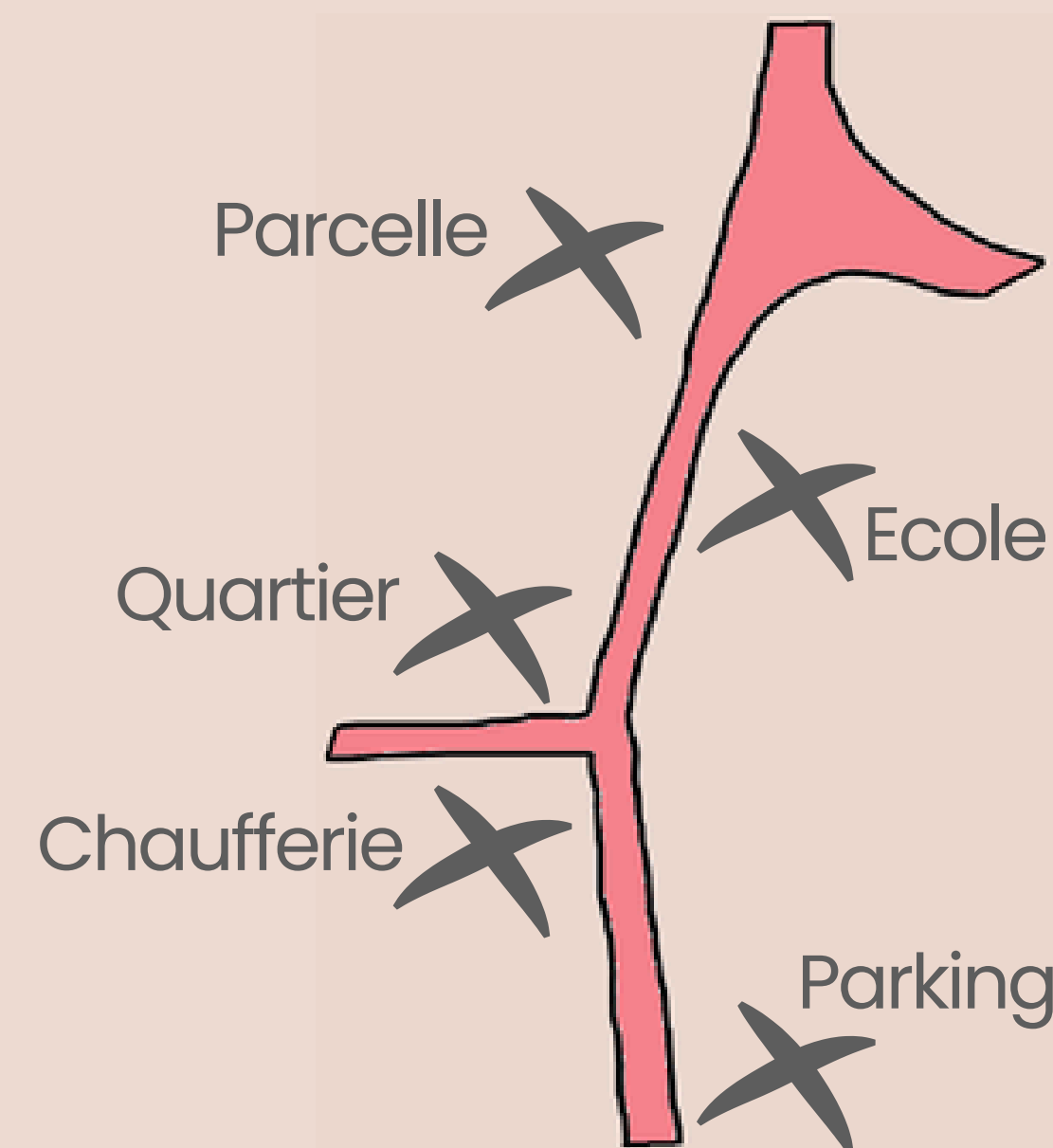
Trouver un équilibre en faisant cohabiter les usages

Nos pistes d'actions

Voirie



Mobilité douce



L'ENJEU 2 ET NOS PISTES D'ACTION

Trouver un équilibre en faisant cohabiter les usages



Voirie

Mettre en place des
trottoirs sécurisés

Passages piétons

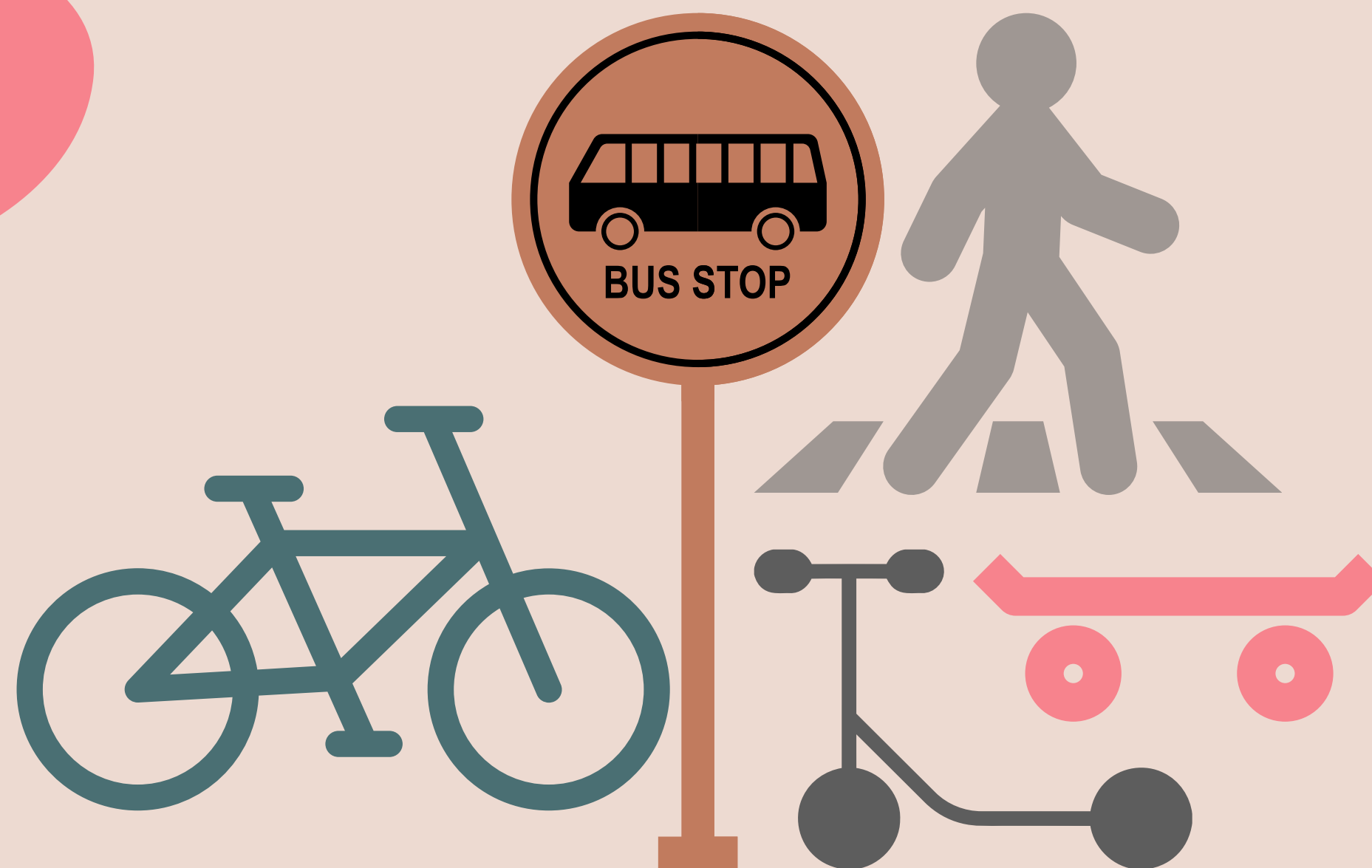
Ralentisseurs :
chicanes, chaucidou,
dos d'âne, bandes
rugueuses

L'ENJEU 2 ET NOS PISTES D'ACTIONS

Trouver un équilibre en faisant cohabiter les usages

Mobilité
douce

Favoriser l'utilisation de
transports en commun
ou doux

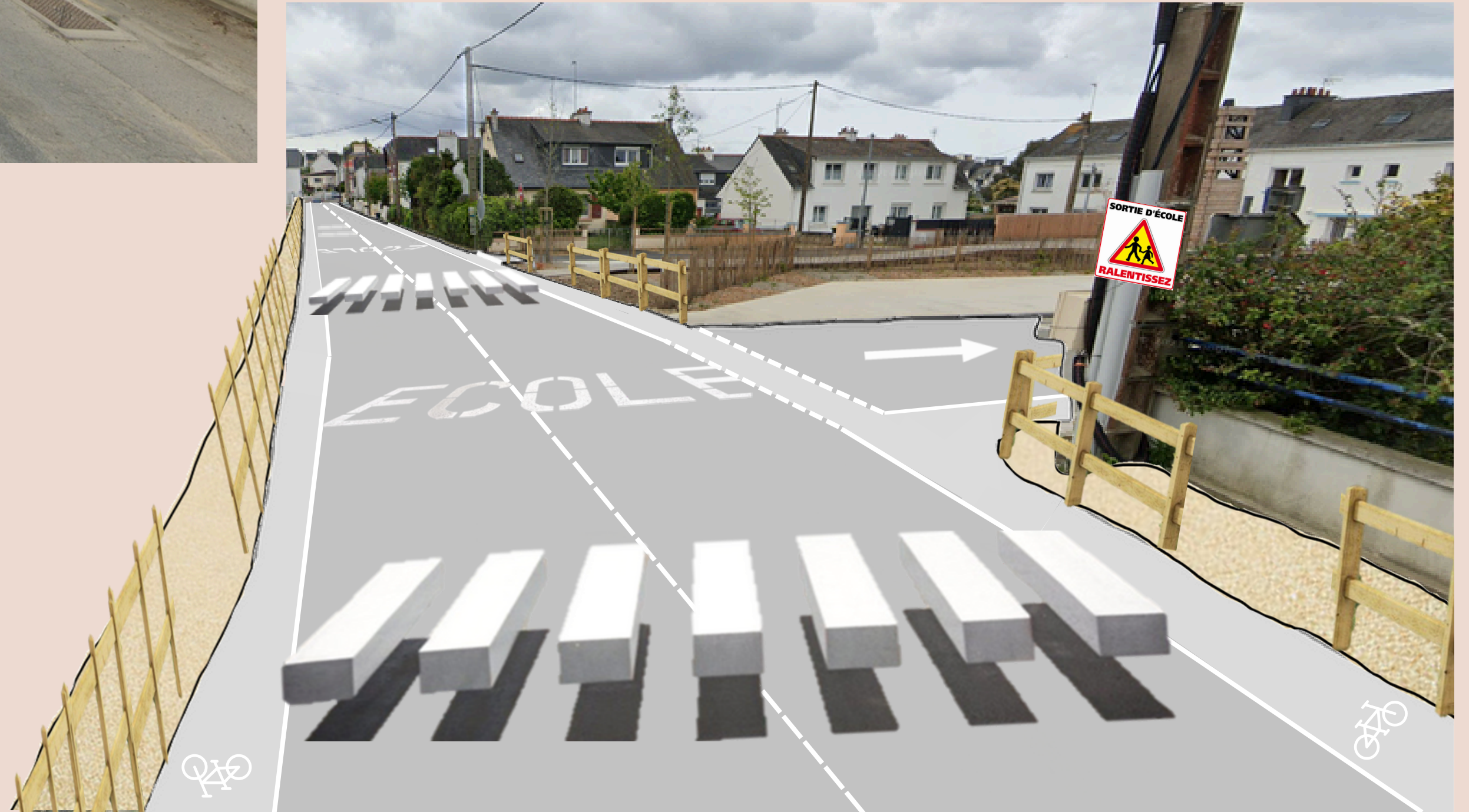




Avant



Après



L'ENJEU 3 ET NOS PISTES D'ACTION

Menaces du dérèglement climatique et de la typologie de l'habitat face à la densification liée aux migrations/desserement des ménages



Nos pistes d'actions

Muter les maisons



Processus d'adaptation

L'ENJEU 3 ET NOS PISTES D'ACTION

Menaces du dérèglement climatique et de la typologie de l'habitat face à la densification liée aux migrations/desserement des ménages



Processus
d'adaptation

Toitures végétalisées
Panneaux solaires
Revêtement perméable
Lumière
Végétalisation

L'ENJEU 3 ET NOS PISTES D'ACTION

Menaces du dérèglement climatique et de la typologie de l'habitat face à la densification liée aux migrations/desserement des ménages



Muter les
maisons

Diviser les maisons en
appartements pour pouvoir
accueillir plus de résidents
et répondre à la demande

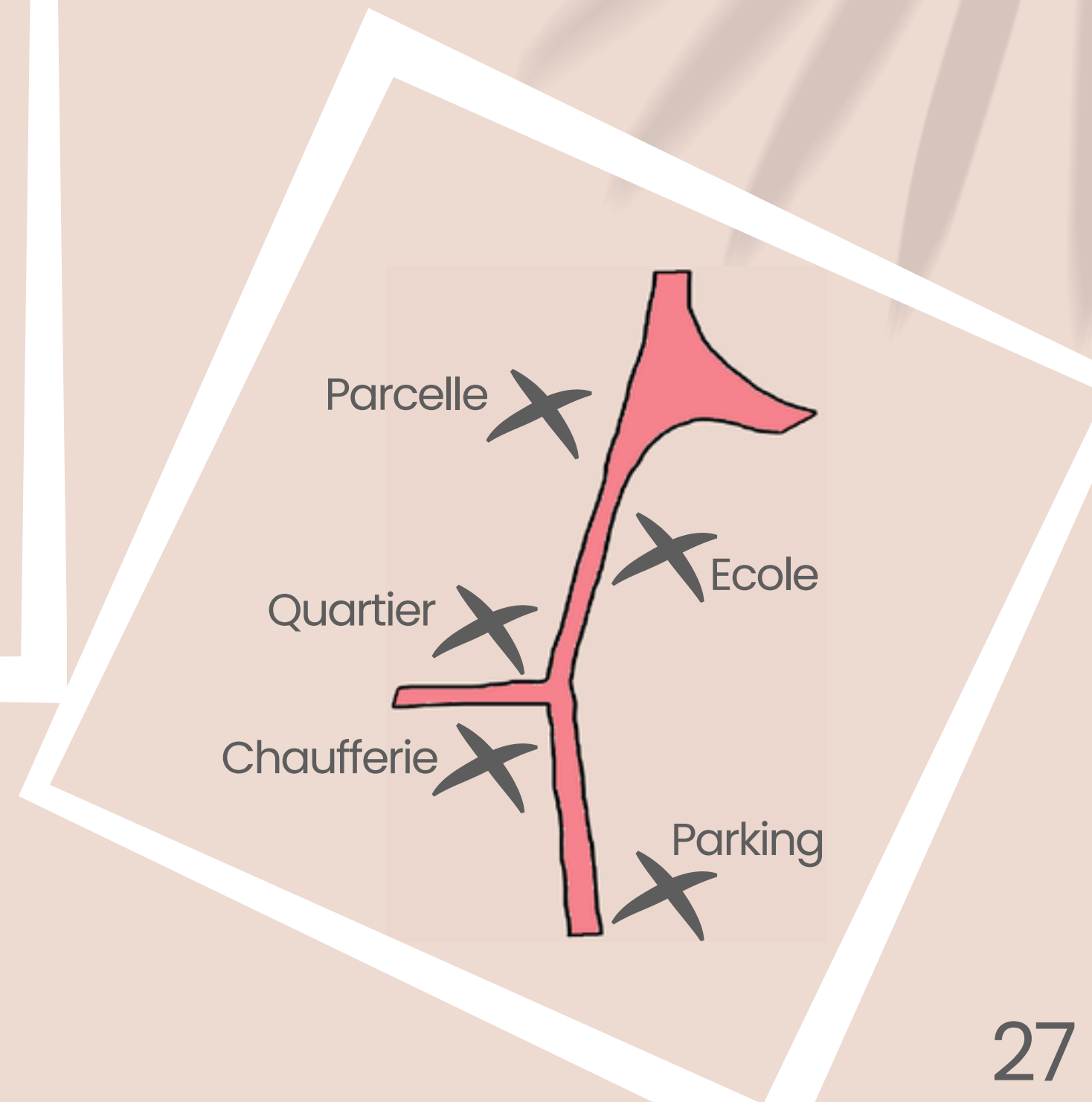
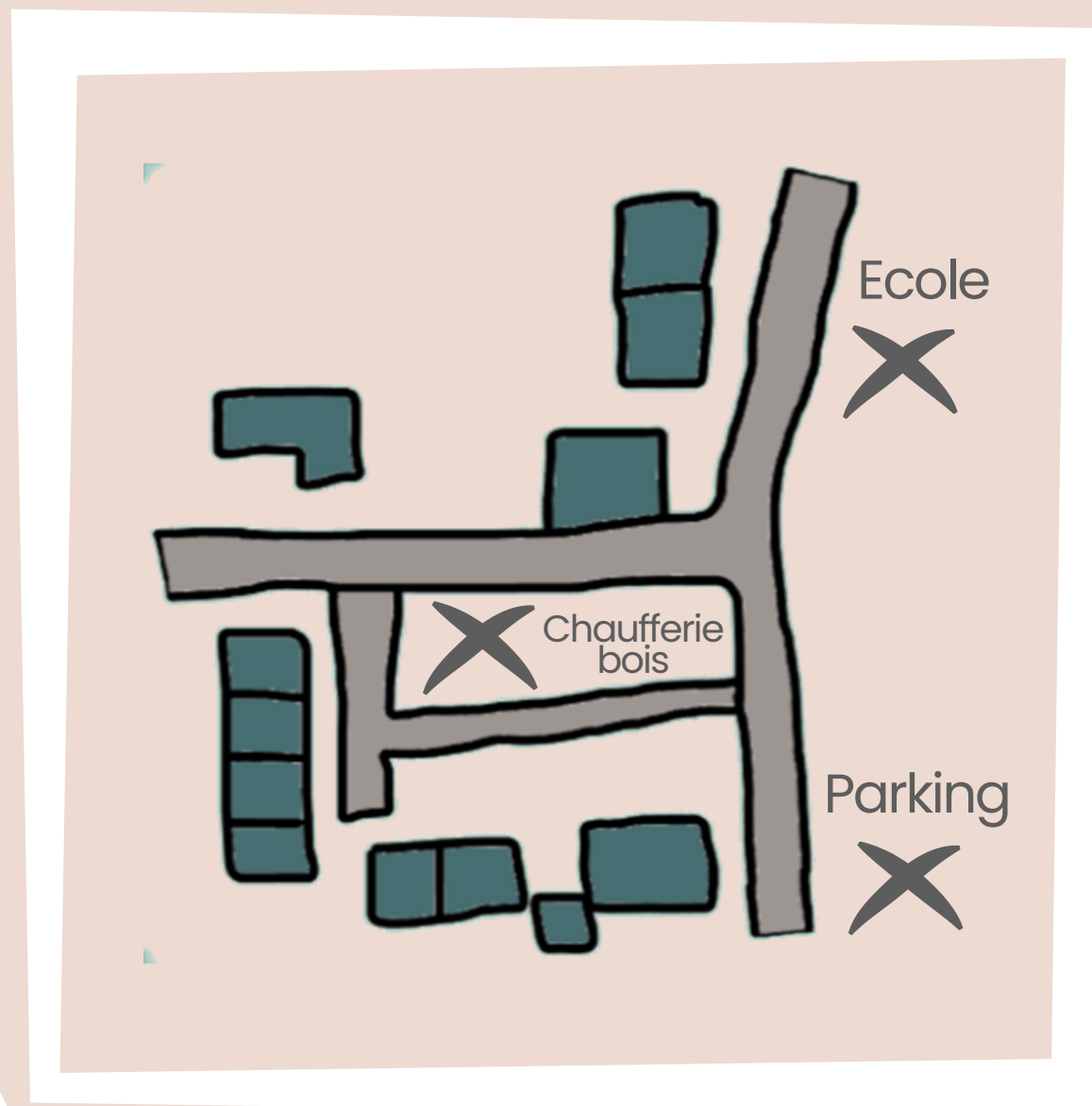
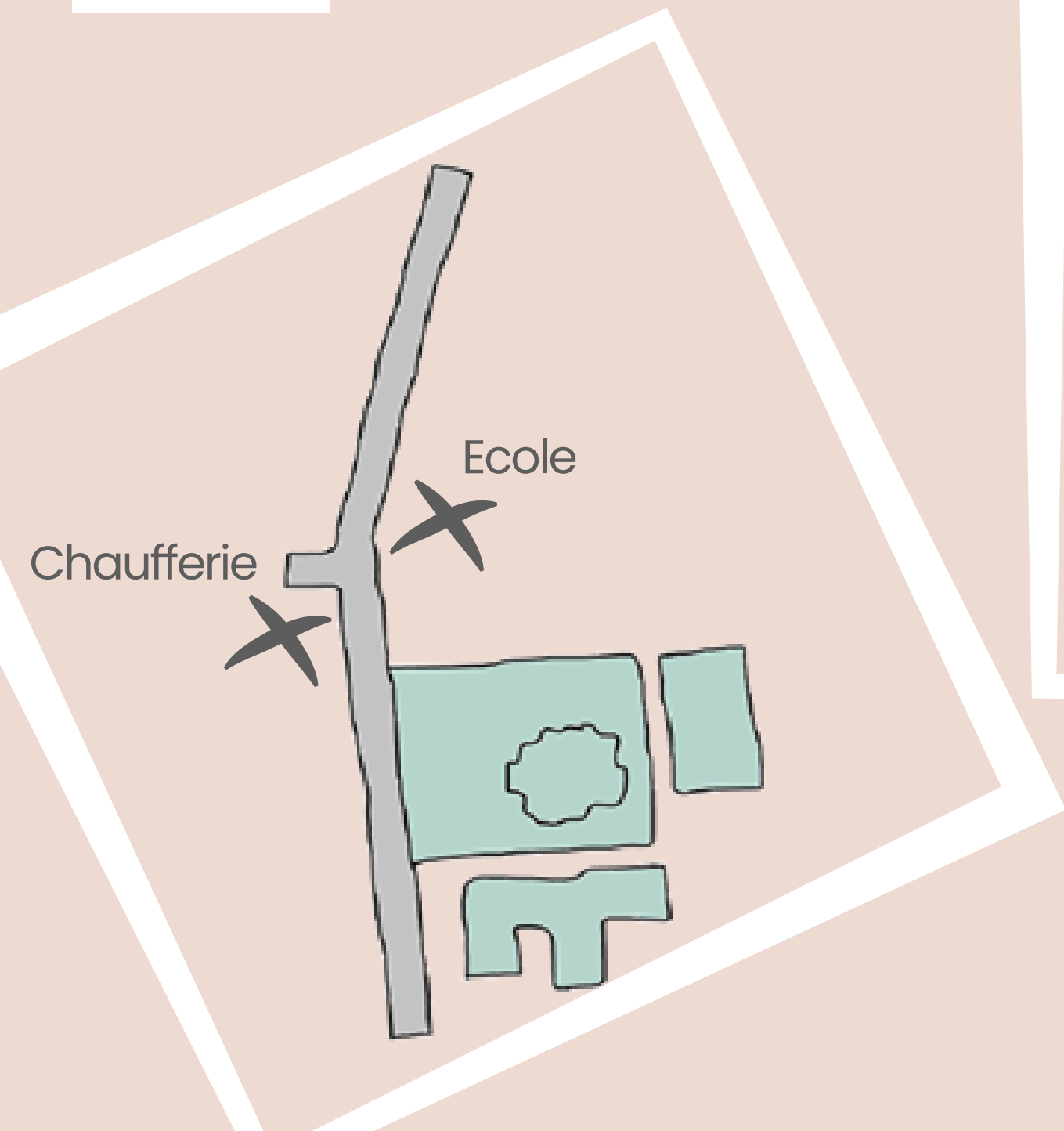
Avant



Après



CONCLUSION



3 ENJEUX