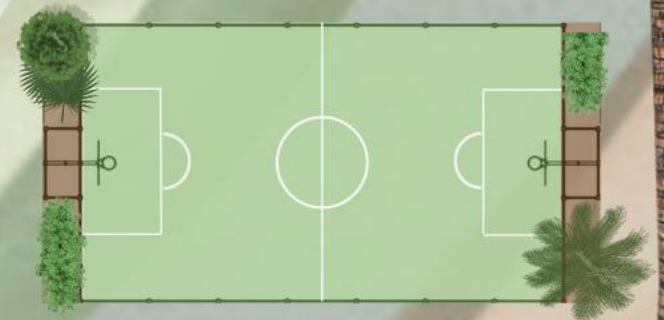




Quartier

CONTAIN'VERT



NOS

INSPIRATIONS

Projets

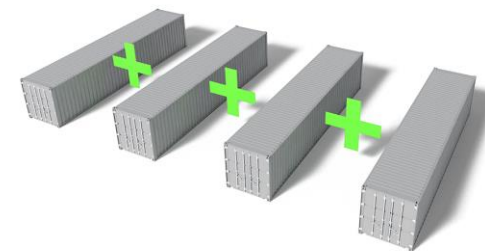


EIFFAGE
B3 ECODESIGN

Avantages

→ Une maison écologique

→ Une maison modulaire



→ Une maison d'architecte

SOMMAIRE

INTRODUCTION

I. Notre réflexion autour de la création d'un nouveau quartier

- A) Le rappel des consignes à respecter
- B) L'esquisse du quartier Contain'vert
 - 1. L'esprit de notre quartier
 - 2. Notre plan d'action
 - 3. La mise en forme du quartier
 - 4. Le plan cadastral

II. L'agencement du quartier Contain'vert

- A) Les différents types de logements et leurs caractéristiques
 - 1. Les logements sociaux
 - 2. Les logements individuels dédiés à des jeunes primo-accédants
 - 3. Les maisons familiales
 - 4. Les villas
- B) Zoom sur la centralité
- C) Bilan économique

III. Les aspects technico-environnementaux

- A) La notion de mobilité
- B) Le type d'énergie utilisée
- C) La gestion des déchets
- D) La place de l'eau au sein de notre quartier
- E) Les infrastructures écologiques présentes

CONCLUSION

PLAN



Parcelle de 9 924,83 m²

Logements individuels dédiés à des jeunes primo-accédants



Logements sociaux



Maisons familiales



Villas



Centralité

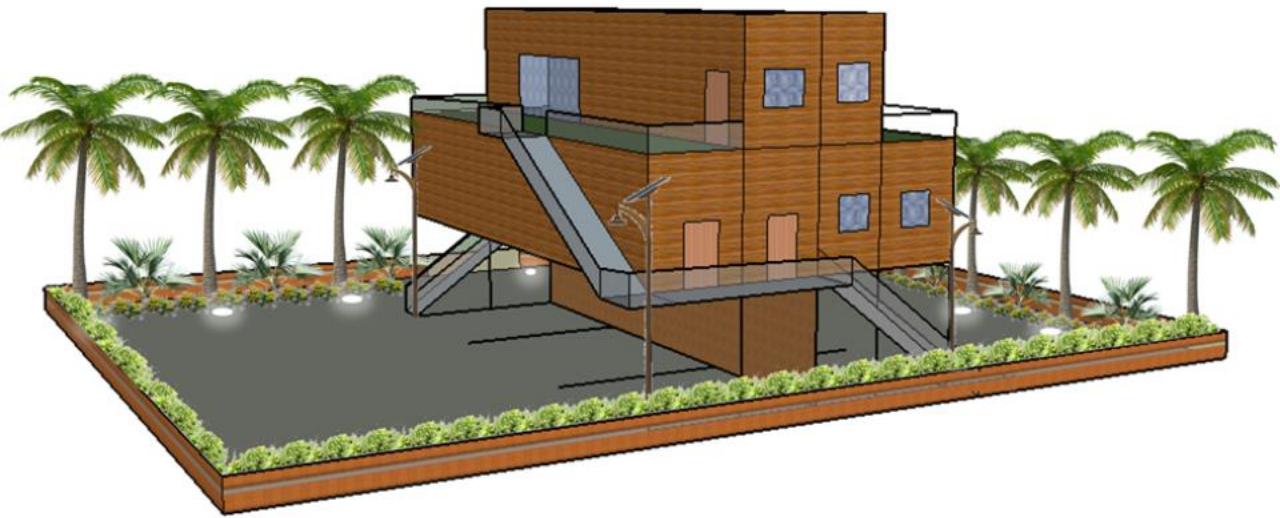


Jardins



COMPOSITION

Logements sociaux



Parcelle de 570,35m²

Logements individuels dédiés à des jeunes primo-accédants



Parcelle de 128,4m²

COMPOSITION

Maisons
familiales



Parcelle de 270m²

Villas



Parcelle de 790,5m²

COMPOSITION

Centralité

Parcelle de 1 103,36m²

1 kiosque

1 aire de jeux pour enfants

1 petit étang

1 city-stade

1 potager



ASPECTS TECHNIQUE-ENVIRONNEMENTAUX

Mobilité



Déchets



Energie



Eau



*Merci de votre
attention !*

