



# Les déchets sur le secteur côtier



# Sommaire

## Contexte

### I. Les bacs à marée

- Etat des lieux
- Constat
- Décisions rendues par le comité
- Questions en suspens

### II. Les poubelles des hauts de plages

- Evolution
- Etat des lieux
- Constat
- Expérimentation de plages sans poubelle
- Décisions rendues par le comité

### III. Les plages et la gestion des mégots

- Lutter contre les mégots
- Zones interdites aux fumeurs
- Décisions rendues par le comité
- Questions en suspens

### IV. Les corbeilles intelligentes



# Contexte

Sur un total de **99** points de collecte, **39** sont situés sur le littoral, comprenant :

- 22 poubelles de tri
- 13 poubelles noires
- 4 bacs à marée

→ Les déchets collectés dans ces corbeilles littorales en période estivale représentent **2/3** du volume total de déchets récoltés sur une tournée d'une journée (centre-ville et campagne inclus).

Volumes de déchets collectés sur le littoral | saison mai à septembre 2019 :  $\approx$  **210 m<sup>3</sup>** soit  $\approx$  320 bacs de 660 L (4 mois) donc  $\approx$  80 bacs/mois.

## Temps de collecte des déchets sur le secteur côtier

- Hors saison (de septembre à juin) : 5 matinées/semaine, 4h/jour
- Saison estivale (juillet/août) : 2 fois/jour, 7jr/7 (synchronisation avec les saisonniers de plage)

Saisonniers nettoyage de plages : 2 en juillet + 2 en août, soit 4 saisonniers

Renfort pour la collecte : + 1 agent

Total général des redevances 2022 : **37 680,49 €**

Redevance 2022 des containers des espaces publics - secteur côtier : 7 447,58€ x 2/3 (pour le littoral)  $\approx$  **5 000 €**



Retour d'une matinée de collecte des déchets littoraux – 17/04/2023

Lieu de production de déchets  
SERVICES TECHNIQUES PLOEMEUR, 10 RUE GUSTAVE EIFFEL, 56270 PLOEMEUR

### Contenants de collecte soumis à la redevance

	Nombre en place	Litrage d'un bac	Litrage DMR* Bacs bleus	Litrage bio-déchets Bacs verts	Litrage emballages Bacs jaunes	Litrage cartons	Litrage papiers
DMR bleu 120 L	1	120	120				
DMR bleu 360 L	9	360	3 240				
BIO vert 120 L	3	120		360			
EMB jaune 80 L	1	80			80		
EMB jaune 660 L	7	660			4 620		
Papier	2	120					240
* DMR = déchets ménagers résiduels							

### Calcul du montant annuel de la redevance spéciale

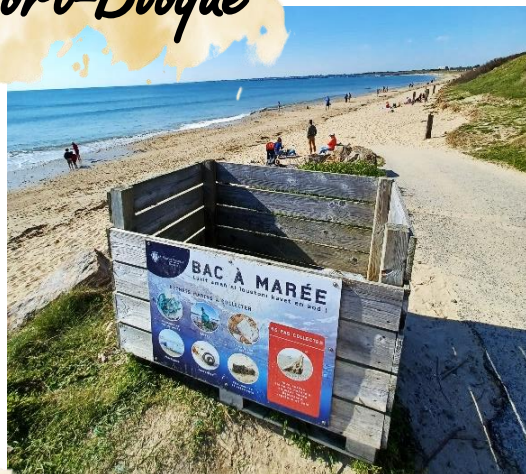
	DMR	Bio-déchets	Emballages	Cartons	Papiers
Volume des contenants à disposition en litres (V)	3 360	360	4 700	0	240
Fréquence de collecte hebdomadaire (F)	2,00	1,00	1,00	0,00	0,50
Volume hebdomadaire en litres (VH = V x F)	6 720	360	4 700	0	120
Nombre de semaines d'activité par an (A)	52,00	52,00	52,00	52,00	52,00
Prix pré-collecte, collecte et traitement déchets en €/litre (P)	0,01584	0,00710	0,00710	0,00710	0,00710
Coût annuel en € (VH x A x P)	5 535,13	132,91	1 735,24	0,00	44,30
Montant annuel de la redevance spéciale (RSannuel)					7 447,58 €



# I. Les bacs à marée

## ❖ Etat des lieux

### Fort-Bloqué



## 4 bacs à marée :

- Fort-Bloqué
- Basse Candec
- Kerroc'h
- Anse du Stole

### Basse Candec

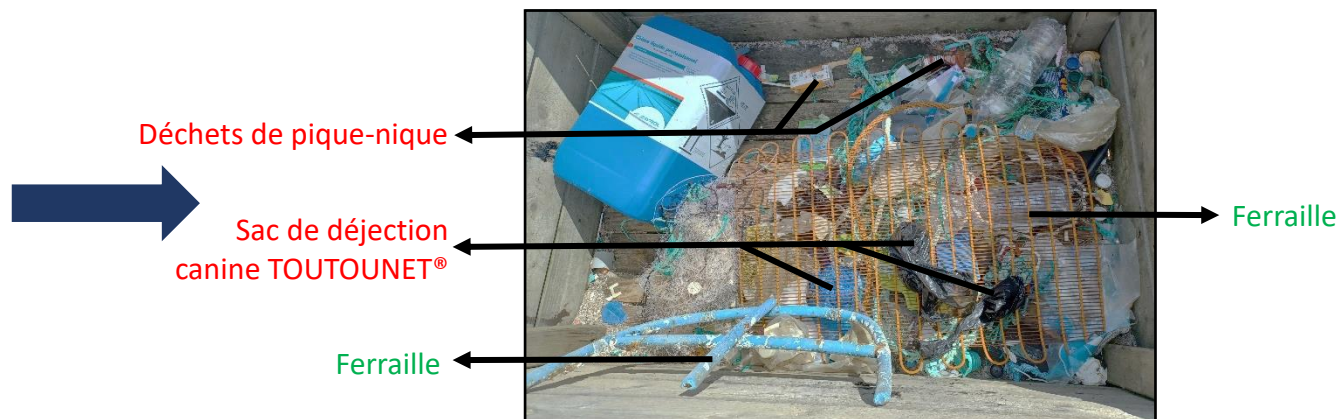
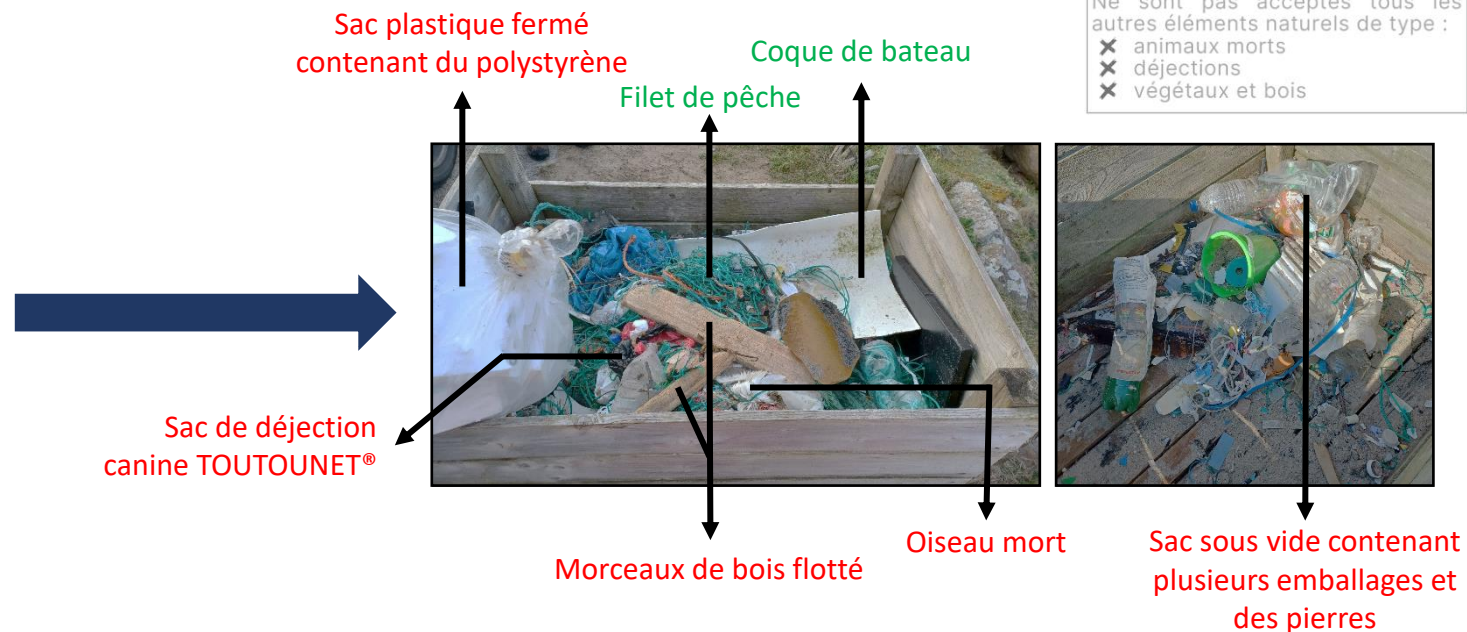


Sont acceptés dans les bacs à marées des **déchets marins** de type :

- ✓ cordages et filets de pêche
- ✓ verres
- ✓ emballages et mégots
- ✓ plastiques
- ✓ ferrailles
- ✓ chaussures et vêtements

Ne sont pas acceptés tous les autres éléments naturels de type :

- ✗ animaux morts
- ✗ déjections
- ✗ végétaux et bois







# I. Les bacs à marée

## ❖ Etat des lieux

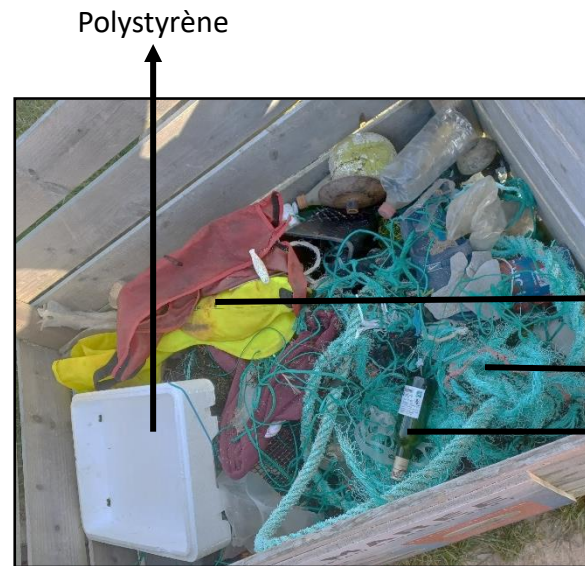
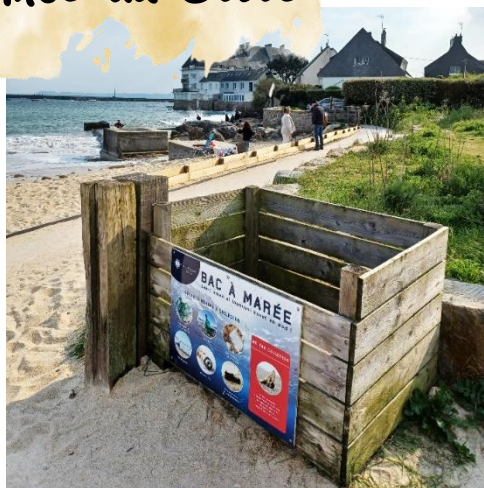
*Kerroc'h*



### 4 bacs à marée:

- Fort-Bloqué
- Basse Candec
- Kerroc'h
- Anse du Stole

*Anse du Stole*



Sont acceptés dans les bacs à marées des **déchets marins** de type :

- ✓ cordages et filets de pêche
- ✓ verres
- ✓ emballages et mégots
- ✓ plastiques
- ✓ ferrailles
- ✓ chaussures et vêtements

Ne sont pas acceptés tous les autres éléments naturels de type :

- ✗ animaux morts
- ✗ déjections
- ✗ végétaux et bois

- Bouteilles de bière
- Sac de fast-food
- Emballages de pique-nique

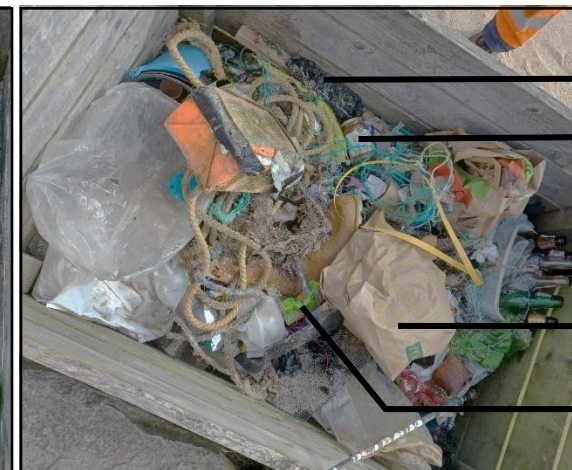
- Bouteilles en verre



- Sacs de déjection canine TOUTOUNET®
- Pot en verre de pâte à tartiner

- Bouteilles de bière
- Sacs de fast-food

- Briquette de jus de fruit + canette de soda





# I. Les bacs à marée

## ❖ Constat

- ➔ **Déchets non adaptés** (restes de pique-nique essentiellement | ordures ménagères)
- ➔ **Coût** en collecte + impact sur le tri et le volume ramassé
- ➔ **Temporalité** : - intérêt automne/hiver => tempêtes + échouages de déchets marins  
- utilité saison estivale ?



Nouvelle demande de l'association AVEC pour installer un bac à marée au Courégant



Courégant

### Il est demandé l'avis du comité pour :

- Le retrait des bacs à marée en saison estivale
  - ➔ Les bacs à marée ciblés
  - ➔ La période concernée par ce retrait
- Le positionnement des bacs à marée en période hivernale
- L'installation d'un nouveau bac à marée au Courégant
  - ➔ La localisation précise



# I. Les bacs à marée

## ❖ Décisions rendues par le comité



Retrait des bacs à marée en saison estivale du **15 mai** au **15 septembre**

- Sur les secteurs du Fort-Bloqué, Kerroc'h, anse du Stole
- Communication / affichage / panneaux



Conservation du bac à marée de Basse Candec



Installation d'un nouveau bac à marée au Courégant

- Secteur : mur de l'Atlantique

## ❖ Questions en suspens

Revoir le positionnement des bacs à marée en période hivernale







# II. Les poubelles des hauts de plages

## ❖ Evolution

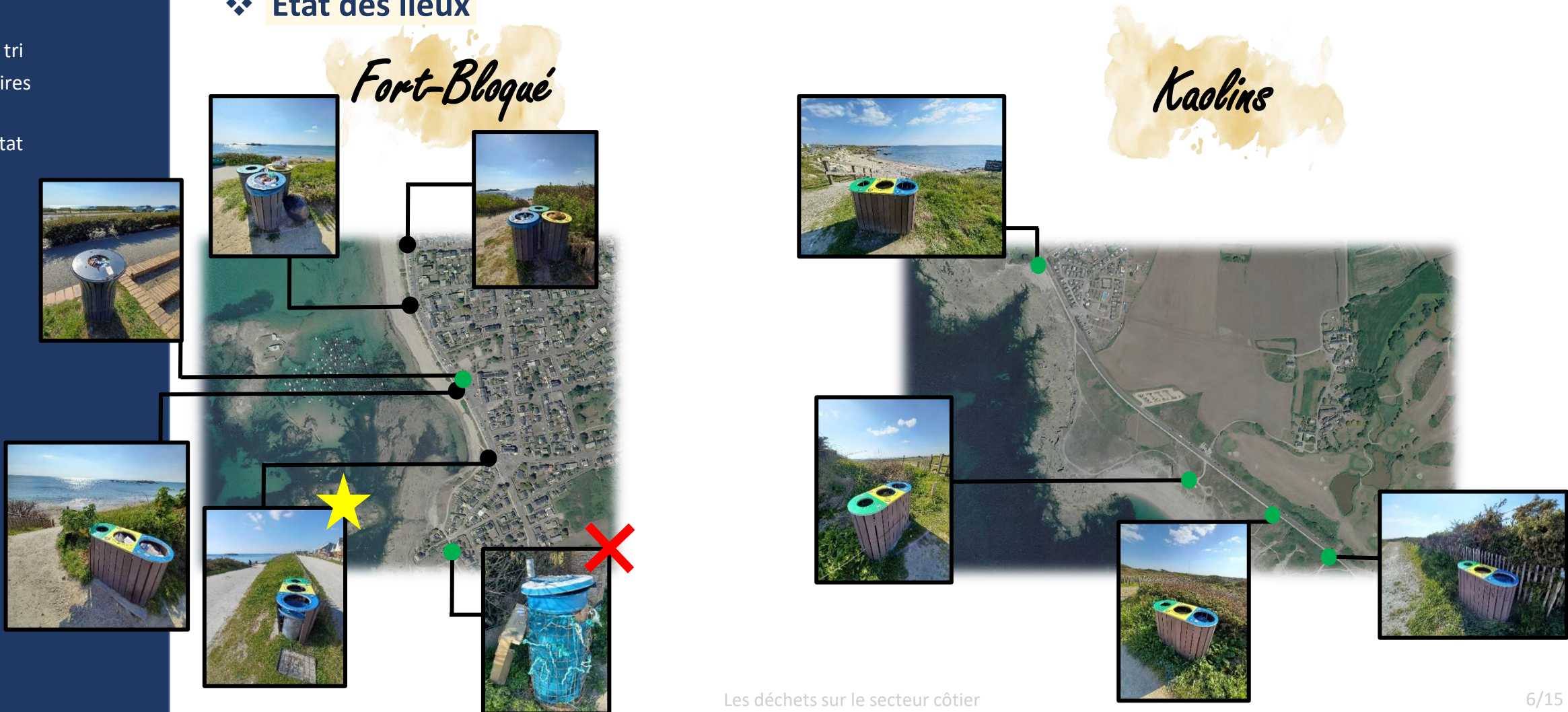
- ... - 2016 : poubelles de tri (jaune et noir) positionnées directement sur les plages du 15 juin au 15 septembre
- Depuis 2016 : équiper toute l'année la partie haute des plages de corbeilles de tri jumelées

## ❖ Etat des lieux

- Poubelles de tri
- Poubelles noires
- 📍 À déplacer
- ★ Remise en état
- ✗ À supprimer

*Fort-Bloqué*

*Kaolins*





# II. Les poubelles des hauts de plages

- Poubelles de tri
- Poubelles noires
- ⊕ À déplacer
- ★ Remise en état
- ✗ À supprimer

## ❖ Etat des lieux

### *Courégant*

### *Kerroc'h et le Talud*





# II. Les poubelles des hauts de plages

- Poubelles de tri
- Poubelles noires
- ⊞ À déplacer
- ★ Remise en état
- ✗ À supprimer

## ❖ Etat des lieux

*Pirrello*

*Lomener et anse du Stole*





# II. Les poubelles des hauts de plages



Lomenor

## ❖ Constat

- Le **tri** n'est pas respecté
- **Débordement** des poubelles (absence de couvercles => déchets qui s'envolent)
- Problématique des cartons à pizza / sacs de fast-food / sacs poubelles pleins déposés au pied des corbeilles
- Corbeilles endommagées
- Manque d'**homogénéité** pour les corbeilles noires
- Bouteilles en verre déposées dans les poubelles ou à leur pied



Poubelles de tri au Fort-Bloqué

## ❖ Expérimentation de plages sans poubelle

### Penmarc'h



Opération « **Plage sans poubelle** » au Ster.  
33 poubelles en front de mer **retirées** et remplacées par des **panneaux d'information** invitant les estivants à ramener leurs déchets à la maison et les trier par eux-mêmes en rentrant.

+ **3 ambassadeurs** iront à la rencontre des usagers de la plage. Ils les informeront sur les gestes et les comportements à adopter.

→ Succès de l'expérimentation

### Golfe du Morbihan

→ **Séné** : « Pas plus de dépôts sauvages, pas moins qu'avant ».  
→ **Arradon** : élimination des poubelles positionnées en bordure littorale. Remplacement par 38 **panneaux** expliquant la démarche. Des **slogans percutants** ont été réalisés par le service communication.



Séné - 2017

Arradon - 2021

Pour les récalcitrants, une **amende** de 68 € sera infligée pour dépôts de déchets sur la voie publique.

## Objectifs

- Responsabiliser et renforcer l'engagement citoyen
- Diminuer la quantité de déchets non triés générés sur les plages
- Préserver le patrimoine naturel

## Il est demandé l'avis du comité pour :

- Expérimenter une plage sans poubelle → secteur ciblé





## II. Les poubelles des hauts de plages

### ❖ Décisions rendues par le comité

- ✓ Expérimenter une plage sans poubelle du **15 juin** au **15 septembre**
  - Secteur : Kaolins
  - Communication / affichage / panneaux
- ✓ Substitution des 3 poubelles noires à l'anse du Stole par 1 poubelle de tri provenant des Kaolins en lien avec les tables de pique-nique du budget participatif.
- ✓ Suppression / remise en état / déplacement des corbeilles qui le nécessitent

# III. Les plages et la gestion des mégots

## ❖ Lutter contre les mégots

### Ploemeur



Eteignoir à cigarettes



Cendrier placé à l'entrée de la plage de Lomener



Les #cendriers de plage "Ploemeur zéro déchet" sont arrivés et vous seront distribués notamment durant les jeudis nocturnes #littoral



3:23 PM - 2 août 2017

### Moëlan-Sur-Mer

→ Association OzACTES

→ Matériaux de récupération (bambous, cagettes en carton, petits pots de bébé récupérés auprès des crèches)



Membres de l'association OzACTES avec leurs cendriers de plage à Kerfany - 2019

→ Accueil positif des vacanciers avec leurs cendriers de plage mis à disposition des fumeurs. Leur souhait est d'étendre cette action à toutes les plages du secteur, avec l'aide d'autres citoyens concernés.

Les déchets sur le secteur côtier

### Clohars - Carnoët

→ Présentoir « fait maison », fabriqué avec des matériaux de récupération (tubes en PVC, bois et un cendrier en inox)

→ Petits pots en verre fournis par la crèche sont mis à disposition en guise de cendriers de plage.



→ Convention de trois mois signée avec l'entreprise MéGo à Brest, qui récupère ces mégots, les traite, et les recycle en mobilier urbain.



Présentoir à cendriers de plage - 2021 -



# III. Les plages et la gestion des mégots

## ❖ Zones interdites aux fumeurs

- Préserver l'environnement des mégots
- Réduire l'exposition au tabagisme passif (protéger les plus vulnérables et les non-fumeurs du tabac)



### Perros-Guirec



Label « Plage sans tabac » en partenariat avec la Ligue contre le cancer

Par un **arrêté municipal**, la plage de Saint-Guirec est devenue une plage sans tabac jusqu'en septembre.

Les **sauveteurs** prennent le rôle de « **police du tabac** ». Ils demandent aux fumeurs de quitter l'étendue de sable pour consommer leur cigarette.



Panneaux installés à chaque entrée de plage

### Saint - Malo



Le balisage est matérialisé par des panneaux mobiles blancs et bleus qu'installent, tous les matins, les CRS chargés de la surveillance des plans d'eau

Trois portions de plages sont concernées par cet **arrêté municipal**. La labellisation est faite en lien avec la **Ligue contre le cancer**.

Les contrevenants s'exposent à une **amende** de 17 euros.



Des zones sans tabac ont été délimitées sur les plages de Carnac

### Carnac

**2018** : expérimentation → instaurer une partie non-fumeur sur la plage de Ty-Bihan entre le 15 juin et le 15 septembre.

→ Avertissement verbal

**2021** : Les zones non-fumeurs sont agrandies sur cinq plages et des cendriers sont disponibles à l'entrée.



Guidel

**Charte plage sans déchet plastique**

MINISTÈRE DE LA TRANSITION ÉCOLOGIQUE

CHARTRE D'ENGAGEMENT

**PLAGES SANS DÉCHET PLASTIQUE pour des communes littorales éco-exemplaires**

Sacs à usage unique, emballages, mégots... les déchets plastiques sont les plus répandus dans nos océans.

Pour en finir avec cette pollution, il est essentiel de protéger nos littoraux et notamment les plages, ces lieux de vie accessibles à tous et abritant une biodiversité riche et fragile, et plus particulièrement dans le contexte du covid 19 qui entraîne la recrudescence d'une pollution liée à des déchets d'un nouveau type : lingettes, gants, mouchoirs et masques usagés jetés sur la voie publique ou en pleine nature.

Le Plan biodiversité fixe un objectif ambitieux de zéro plastique jeté en mer d'ici 2025. Cet objectif ne pourra être atteint sans la mobilisation de tous.

La norme ISO13009, Tourisme et services connexes - Exigences et recommandations pour les opérations de plage, valorise déjà les actions des professionnels en faveur d'une gestion et d'un aménagement durables des plages. Il faut aujourd'hui intensifier les efforts afin de limiter l'arrivée de déchets de plastique dans le milieu marin.

**80%** des déchets marins proviennent de la terre.

Le ministère de la Transition écologique propose aux communes littorales déjà engagées dans cette démarche de signer la charte « Plages sans déchet plastique ». Elle compte 3 domaines d'actions (sensibilisation, prévention, nettoyage), 16 gestes concrets pour réduire les déchets plastiques au quotidien.

La charte valorise l'engagement de chacun. Elle se décline en trois paliers :

Palier 1 - 5 engagements réalisés  
Palier 2 - 10 engagements réalisés  
Palier 3 - 15 engagements réalisés

Chacun à son niveau, quel que soit le palier dans lequel il se trouve, contribue à la préservation des plages. Les engagements proposés ne sont pas exhaustifs, il est possible d'en proposer de nouveaux.

Les collectivités doivent s'engager dans chaque domaine d'action : il n'est pas possible de restreindre ses efforts dans un seul et même domaine.

**POURQUOI ADHÉRER À LA CHARTRE ?**

- Pour préserver l'environnement et protéger la biodiversité.
- Pour réduire l'utilisation du plastique, améliorer son recyclage et limiter son rejet et son impact dans la nature.
- Pour valoriser l'image des communes soucieuses de préserver l'environnement.
- Pour sensibiliser l'ensemble des acteurs du territoire et des usagers de la mer sur les impacts des déchets plastiques.
- Pour améliorer l'accueil touristique et l'attractivité des plages.

Logo of the Littoral Ecological Transition

« Pédagogie avant tout »





# III. Les plages et la gestion des mégots

## Il est demandé l'avis du comité pour :

- Relancer une opération de distribution gratuite de cendriers de plage  
et/ou
- Installer un procédé de distribution de cendriers en libre-service en haut de plage  
→ Partenariat avec MéGo pour recycler les mégots ?
- Expérimenter une plage / portion de plage sans tabac  
→ Plage ciblée ?



# III. Les plages et la gestion des mégots

## ❖ Décisions rendues par le comité



Equiper toutes les plages d'un présentoir à cendriers du **15 juin** au **15 septembre**

- Partenariat avec une entreprise de traitement/recyclage des mégots



Expérimenter une portion de plage interdite aux fumeurs du **10 juillet** au **27 août** (↔ horaires des handiplagistes)

- Secteur : anse du Stole, dans le prolongement de l'axe des bouées de la zone de baignade
- Pédagogie des handiplagistes
- Communication / affichage / panneaux

## ❖ Questions en suspens

Quelle entreprise pour le partenariat (MeGO...)



# IV. Les corbeilles intelligentes

## MrFill

👍 Ces poubelles solaires sont armées d'un **bras mécanique** qui **compresse** les déchets jetés, ce qui permet de **stocker six fois plus** de déchets et de **prévenir** les agents quand elles sont pleines.

👎 Ne sont pas suffisamment intelligentes pour imposer le tri et empêcher les gens d'y jeter leur canette ou un magazine.

→ Les agents continueront de faire de la **pédagogie** sur le terrain



- Ajaccio -

≈ 4 950 €

Vu leur prix, elles ont pour l'instant été **louées** et pas achetées.

"On va mener une opération d'**expérimentation** de trois mois environ. Si l'essai est concluant, nous acquérons les deux poubelles, et programmerons un **plan pluriannuel d'investissement**, pour commencer à équiper la ville".



- Aix-en-Provence -

Equipées de **panneaux solaires**, ces corbeilles fonctionnent en toute **autonomie** et **écrasent** le contenu pour laisser plus de place.

Corbeilles connectées à l'application WinBin qui permet de **récompenser** chaque utilisateur avec un système de **points** qui pourront se transformer en **bons de réduction** dans des commerces écoresponsables.

→ Poubelles solaires et connectées  
→ Expérimentation soutenue par Citeo

## City Solar

→ Eviter les amoncellements et les dépôts de déchets lors des grandes affluences.

→ Fonctionnent avec le **soleil**.

→ Les agents de la propreté sont prévenus par **sms** quand les corbeilles sont pleines

👍 Capacité **30 fois** supérieure de remplissage qu'une corbeille classique.

👍 Essai concluant, **moins d'odeur** et moins de guêpes présentes.



- Colmar -

≈ 6 000 €



- **Coût prohibitif**
- **Perte** irrémédiable de matériaux recyclables et d'objets réutilisables (compaction)
- Augmentation de capacité qui va à l'encontre de la **réduction de déchets** (contribue à **invisibiliser** nos déchets urbains)
- **Bilan matière** plus important (plus grosse est la corbeille, plus gros sont les besoins en ressources et en énergie pour la fabriquer)
- **Encombrement** plus important de la chaussée et des nuisances à craindre

## BIG BELLY

Cherbourg a décidé de tester la corbeille à **compaction solaire** la plus vendue sur le marché français.

👍 **poubelles fermées (poignée ou pédale)** qui ne débordent jamais et les goélands n'ont plus accès aux déchets.

👍 **capacité de stockage** multipliée par 5 (de 125 à 600 litres).

👍 plus qu'un **seul ramassage par semaine** au lieu d'un quotidien avec les corbeilles classiques.

👍 corbeilles **connectées** et alimentées par des **panneaux solaires** : huit heures de luminosité suffisent pour un mois d'utilisation.

👍 des **capteurs** détectent le niveau de remplissage et l'activité de la corbeille.



- Cherbourg -

≈ 8 300 € HT





# Merci pour votre écoute